

Have a proud history + Make the future

ごとうかんだいがっこう
五灯館大学校

れいわ ねんど
令和6年度(2024)

あんない
ご案内



あいさつ
ご挨拶



がっこう そつぎょう 学校を卒業するとすぐに社会との繋がりを考えがちですが、もう少し学びや しゃかいたいけん 社会体験の時間があれば、人との繋がりがや しゃかいせい 社会性を身につけ、自分自身で納得ので しよくぎょうせんたく きる職業選択が可能になります。

ごとうかんだいがっこう まな 五灯館大学校では「学びと体験カリキュラム」を中心とした授業編成を行い まな ともに学びともに成長し社会に貢献できる人材育成をめざします。

がくちょう ふくだ はかる
学長 福田 量

しゃかい こうけん 「社会に貢献できる自分でありたい」 じぶん まな たいけん 学び+体験

「社会に出るまでにもっといろいろなことにチャレンジしてみたい。」

「いろいろなことを体験して自分のできることをふやしたい。」



ほんこう き そ かてい せんもんかてい
2つの本校「基礎課程」と「専門課程」があなたをサポートします！

基礎課程2年 (自立訓練)



基礎課程
定員20名



基礎課程天神校
定員10名

自立した日常生活を営むために必要な訓練と、生活等に関する相談および助言などの支援を行います。

専門課程2年 (就労移行支援)



専門課程
定員20名



専門課程天神校
定員10名

企業就労に必要な知識、能力を養い職場実習等を通して本人の適性に見合った職場への就労と定着を目指します。

障がい者総合支援法に基づく自立訓練事業(2年)と就労移行支援事業(2年)を組み合わせ、4年間の修学年限のなかで、障がい者の自立を支援します。



たいけん 体験すること + じっせん 実践すること
しゃかいたいけん さまざまな社会体験プログラムを準備
じゅんび



ごとうかんだいがっこう ぜんいん さんか じゅぎょう こじん せんたく じゅぎょう
五灯館大学校では全員が参加できる授業と個人で選択できる授業があります。
せんたくじゅぎょう しゃかいたいけん じゅんび じゅぎょう いちれい しょうかい
選択授業ではさまざまな社会体験プログラムを準備しています。授業の一例をご紹介します。

きそかてい 基礎課程

しゃかい で 社会に出るためのきそじゅんび おこな 基礎準備を行います。



けんこう えいせい 健康・衛生



スポーツ



ワーク



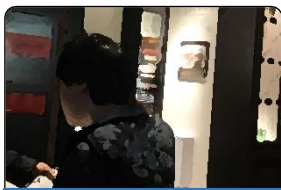
そうごうじっせん 総合実践



ぎょうじ 行事



コミュニケーション



ちいき 地域コミュニティ



せいかつぎじゅつ 生活技術



さたてい すたてい Saturday Study



ごとうどう 合同セミナー

せんもんかてい 専門課程

いっばんきぎょう しょうろう めざ しょうしょく ひつよう じっしゅう おこな
一般企業への就労を目指し、就職に必要なトレーニング、実習を行います。

しょうしょくじゅんび 就職準備

きぎょうじっしゅう 企業実習

しょうしょくかつどう 就職活動

しょうしょく 就職

ていちゃくしえん 定着支援



オフィスワーク



ざがく 座学



きぎょうけんがく 企業見学



めんせつれんしゅう・どうこう 面接練習・同行



そうだんしえん 相談支援



せいさんかつどう 生産活動



グループワーク



きぎょうじっしゅう 企業実習



おうぼしよるいさくせい 応募書類作成



しょうくばほうもん 職場訪問

にゅうがく なが ご入学までの流れ

1	お問い合わせ	2	見学	3	面談	4	お手続き	5	利用契約	6	利用開始
ご不明な点はいづれでもお気軽にご相談ください。		随時可能です。(事前予約が必要が必要です。)		ご本人、保護者様と面接試験を行います。		お住まいの市町村福祉課へご相談ください。(障がい者受給者証が必要です。)		契約上ご家族等の同伴が必要な場合は、予めこちらからお願いする場合がございます。		手続き完了後から、ご利用できます。	

がくひ ふたんきん 学費 (負担金) について

しょうがいしゃそうごうしえんほう さだめ られた 額のご負担があります。



きょうし しょうかい 教師のご紹介

きょうむ ちょう 教務長	まきせ まき 吉瀬 万紀
きょうむ しゅにん 基き 礎礎 教務主任(基礎課程)	ふくざわ なな 福澤 奈々
きょうむ しゅにん せんもんかてい 教務主任(専門課程)	あだち よしひろ 足立 好弘

れんらくさき しゅうへん 連絡先・周辺マップ

基礎課程本校・専門課程

へのアクセス

市営地下鉄 天神駅 地下街を西方面へ西1出口より徒歩3分 明蓮寺の向かい 天神 Lindenビル 2階です

天神 Lindenビル

五灯館大学校 基礎課程

五灯館大学校 専門課程

基礎課程天神校・専門課程天神校

へのアクセス

西鉄福岡(天神)駅→徒歩10分
地下鉄赤坂駅→徒歩6分
舞鶴1丁目のバス停→徒歩1分

五灯館大学校 専門課程天神校

五灯館大学校 基礎課程天神校

基礎課程	〒810-0001	福岡市中央区天神3丁目14-31	天神 Lindenビル 2F	☎092-707-0154
専門課程	〒810-0001	福岡市中央区天神3丁目14-31	天神 Lindenビル 2F	☎092-791-1127
基礎課程天神校	〒810-0041	福岡市中央区大名2丁目9-30	淀ビル 2F	☎092-406-8987
専門課程天神校	〒810-0041	福岡市中央区大名2丁目9-30	淀ビル 2F	☎092-406-8987

